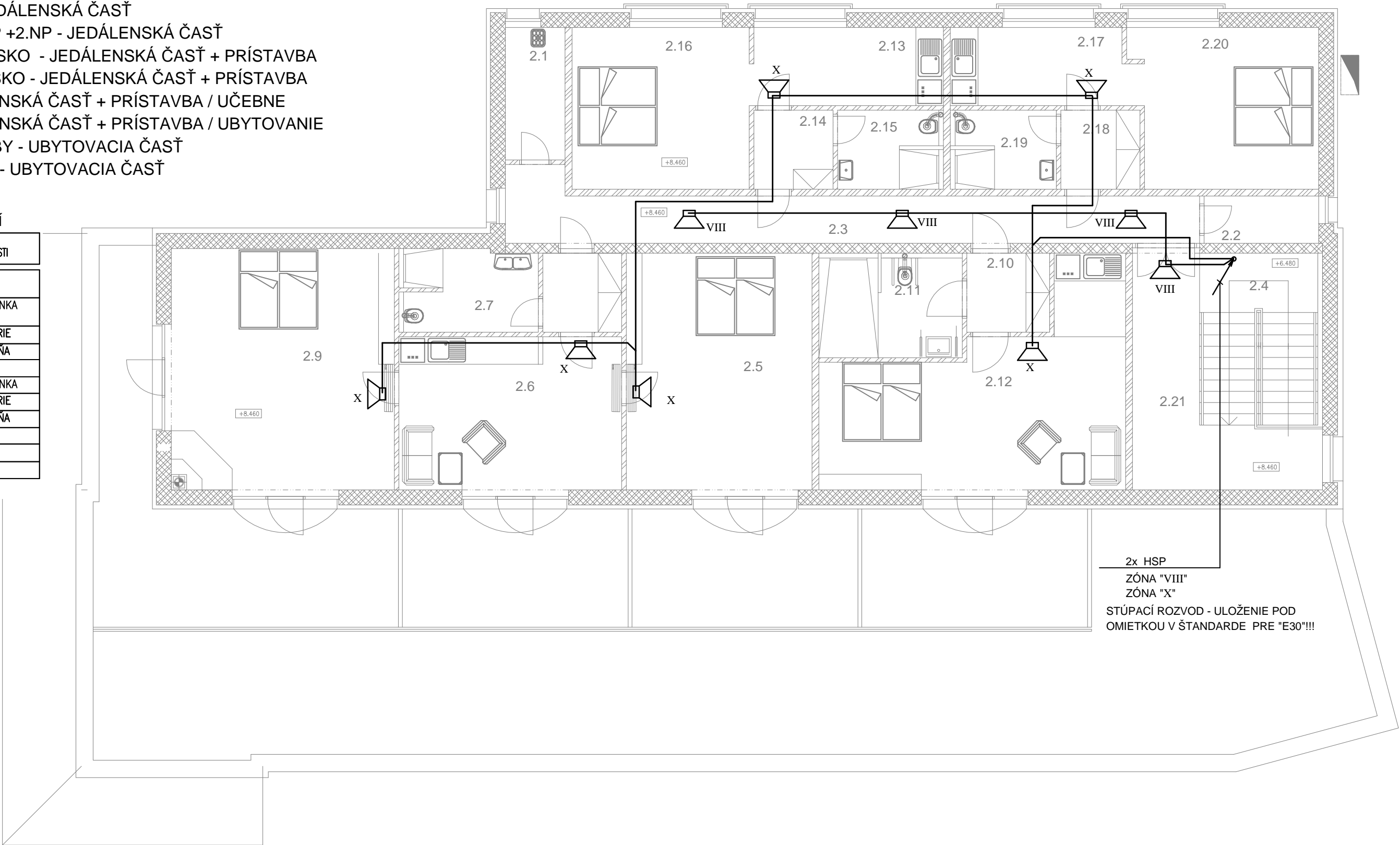


ZÓNY OZVUČENIA:

- I - SCHODISKO - UBYTOVACIA ČASŤ
- II - CHODBY - UBYTOVACIA ČASŤ
- III - CHODBY - VSTUPNE PRIESTORY, PRECHOD DO JEDAL. ČASTI
- IV - ADMINISTRATIVA - UBYTOVACIA ČASŤ
- V - JEDÁLEŇ
- VI - ZÁZEMIE - JEDÁLENSKÁ ČASŤ
- VII - TOALETY 1.NP +2.NP - JEDÁLENSKÁ ČASŤ
- VIII - 2.NP+SCHODISKO - JEDÁLENSKÁ ČASŤ + PRÍSTAVBA
- IX - 2.NP - JEDÁLENSKÁ ČASŤ + PRÍSTAVBA / UČEBNE
- X - 3.NP - JEDÁLENSKÁ ČASŤ + PRÍSTAVBA / UBYTOVANIE
- XI - 7.,6.,5. NP/ IZBY - UBYTOVACIA ČASŤ
- XII - 4.,3. NP/ IZBY - UBYTOVACIA ČASŤ

LEGENDA MIESTNOSTÍ

Č.M.	NÁZOV MIESTNOSTI	Č.M.	NÁZOV MIESTNOSTI
2.1	UPRATOVACIA KOMORA	2.12	IZBA
2.2	SKLAD PRÁDLA	2.13	KUCHYNKA
2.3	CHODBA	2.14	ZÁDVERIE
2.4	CHODBA	2.15	KÚPEĽNÁ
2.5	IZBA	2.16	IZBA
2.6	IZBA	2.17	KUCHYNKA
2.7	KÚPEĽNÁ	2.18	ZÁDVERIE
2.8	ZÁDVERIE	2.19	KÚPEĽNÁ
2.9	IZBA	2.20	IZBA
2.10	ZÁDVERIE		
2.11	KÚPEĽNÁ		



MONTÁŽNE POKYNY A UPOZORNENIA:

1. PRESNÉ SITUOVANIE JEDNOTLIVÝCH REPRODUKTOROV VSTROPOCH AKO AJ TRASY ROZVODOV KOORDINOVAŤ PRI REALIZÁCII S OSTATNÝMI PROFESIAMI (VZT, ZTI, ELI, STAVBA) - PREDNOSTNE PODĽA KOORDINAČNÉHO VÝKRESU PODHLADU/STROPU !!!!!
2. PRESTUPY KÁBLOV CEZ POŽIARNE DELIACE KONŠTRUKCIE (PRIEČKY, STROPY) POŽIARNE UTESNIŤ; (požiarna odolnosť min. \*\*\*\* min - UPRESNIŤ PODĽA PROJEKTU PBS)
- POŽIADAVKY NA KABELÁŽ V ULOŽENÍ S FUNKČNOSŤOU PRI POŽIARI :  
KABELÁŽ / TRASA S FUNKČNOSŤOU PRI POŽIARI PS\*\* MUSÍ SPLŇAŤ NASLEDOVNÉ (STN 920203, POŽIADAVKA PBS):  
- VLASTNOSTI KÁBLOV : B2ca-s1, d1, a1 E30 (30min = minimálna požadovaná funkčnosť pri požiari v minútach)  
- A SÚČASNE KABELÁŽ **MUSÍ BYŤ ULOŽENÁ V ŠTANDARDE PS (KSFO) 30!!!!**

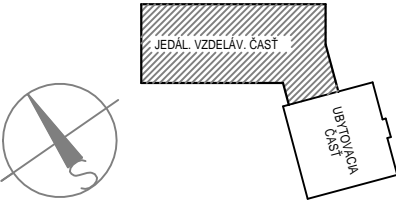
VODOROVNÉ TRASY KABELÁŽE REALIZOVAŤ - PREDNOSTNE NAD PODHLADOM ŠTANDARDIZOVANÝMI PRÍCHYTKAMI PRE POŽADOVANÚ PS\*\* (30,60,90)  
ZVISLÉ TRASY POD OMIETKOU - V SAMOST. DRÁŽKACH, KRYTIE CEMENTOVOU OMIETKOU MIN. 15MM!!!!  
DODRŽAŤ MIN. VZDIALENOSTI PRI SÚBEHOCH (25CM) A KRÍŽOVANIACH S OSTATNÝMI ROZVODMI ELI !!!!!

VYSVETLIVKY - v.č. 01

SYSTÉM:  
1/N/PE AC 230V 50Hz TN-S - napájanie ústredne HSP  
2 AC 100V 50Hz-16kHz - reproduktorový rozvod HSP  
2 DC 24V; 48V SELV - vyhodnocovacia a ovládacia časť systému HSP

- OCHRANNÉ OPATRENIA STN 33200-4-41:  
411 - SAMOČINNÉ ODPOJENIE NAPÁJANIA  
ZÁKLADNÁ OCHRANA - IZOLOVANÍM ŽIVÝCH ČASTÍ, KRYTMI  
OCHRANA PRI PORUCHE - SAMOČINNÉ ODPOJENIE NAPÁJANIA
- 413- ELEKTRICKÉ ODDELENIE  
ZÁKLADNÁ OCHRANA -IZOLOVANÍM ŽIVÝCH ČASTÍ, KRYTMI  
OCHRANA PRI PORUCHE - ELEKTRICKÝM ODDELENÍ
- 414 - malé napätie SELV

DRUHY PRIESTOROV (STN 33200-5-51) : III; IV  
VONKAJŠIE VPLYVY (STN 33200-5-51): viď.Protokol v časti Elektroinštalácia



HSP - 1.ETAPA

VYPRACOVAL	ZODP.PROJEKTANT ING. BURANOVSKÁ	KONTROLOVAL	ZODP.PROJ.STAVBY ING.JURČO	<div><div><div><div>Ezpro</div><div>S. R. O.</div><div>ul. LUDVÍKA SVOBODU 4885/93</div><div>058 01 POPRAD</div><div>IČO: 44776616</div></div></div></div>	
			AUTOR STAVBY		
OKRES:		OBEC: TATRANSKÁ LOMNICA			
INVESTOR: VZDEL. A DOŠKOLOVACIE ZARIADENIE VS FINANIE					
REKONŠTRUKCIA, PRÍSTAVBA A NADSTAVBA BUDOVY VDZ VS FINANIE TATRANSKÁ LOMNICA				FORMAT	3A4
				DATUM	07.2018
				STUPEN	DSP
				MERITKO	1:100
				ZAK.CISLO: -	
PODORYS 3.NP NAVRHOVANÝ STAV				ARCHIVNI CISLO	C.VYKRESU
				08	